

Oficinas Destacadas

Enero

2026

vsre.

All rights reserved © 2022 Valle Simpson Real Estate.

www.vsre.cl

in

Oficina Destacada

01



Sector
San Damián

A

Categoría
Del Edificio

0,48 +IVA

Precio Canon
UF/m²

186 m²



< 100 200 300 400 500 600 700 800 900 1.000 >

Descripción

Cantidad



Privados Ejecutivos

3



Open Space

1



Terraza

1



Kitchenette + Comedor

1



Baños

3



Estacionamientos
3,5 UF+IVA



Habilitada

vsre.



Oficina Destacada

02



Sector
Nueva Costanera

A

Categoría
Del Edificio

0,62 +IVA
Precio Canon
UF/m²

189 m²



< 100 200 300 400 500 600 700 800 900 1.000 >

Descripción

Cantidad



Open Space

1



Privados Ejecutivos

3



Sala de Reuniones

1



Kitchenette

1



Baños

3



Estacionamientos
4,0 UF+IVA



Habilitada con
Mobiliario

vsre.



Oficina Destacada 03

 Sector Nueva Las Condes

A+
Categoría Del Edificio

0,56
Precio Canon UF/m²



| | Descripción | Cantidad |
|---|-------------------------------|------------|
|  | Recepción | 1 |
|  | Open Space y áreas de trabajo | 16 puestos |
|  | Privados Gerenciales | 2 |
|  | Sala de Reuniones | 2 |
|  | Kitchenette | 1 |
|  | Baños | 2 |



Estacionamientos
4,0 UF



Metro
Manquehue



Habilitada con
Mobiliario conversable



Oficina Destacada

04



Sector
Metro Manquehue

A+

Categoría
Del Edificio

0,58 +IVA

Precio Canon
UF/m²

203 m²



< 100 200 300 400 500 600 700 800 900 1.000 >

| | Descripción | Cantidad |
|--|---------------------|------------|
| | Recepción | 1 |
| | Open Space | 12 puestos |
| | Privados Ejecutivos | 7 |
| | Sala de Reuniones | 2 |
| | Phonebooth | 1 |
| | Baños | 3 |



Estacionamientos
3,5 UF+IVA

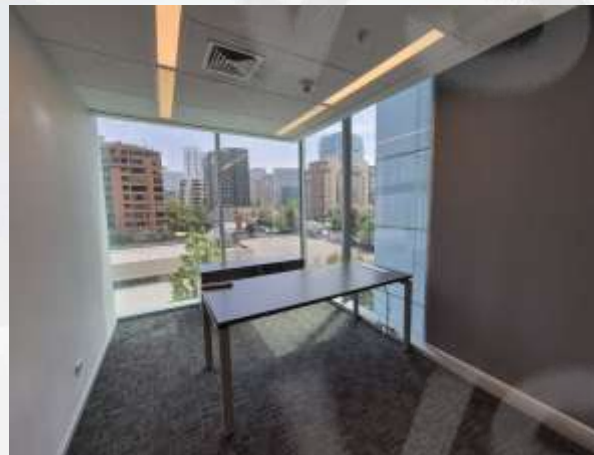


Metro
Manquehue



Habilitada

vsre.



Oficina Destacada 05



Sector
Nueva Las Condes

A

Categoría
Del Edificio

0,54 +IVA
Precio Canon
UF/m²

228 m²



< 100 200 300 400 500 600 700 800 900 1.000 >

Descripción

Cantidad



Privados Ejecutivos

2



Sala de Reuniones

1



Open Space

25 Puestos aprox.



Baños

2



Estacionamientos
4,0 UF+IVA

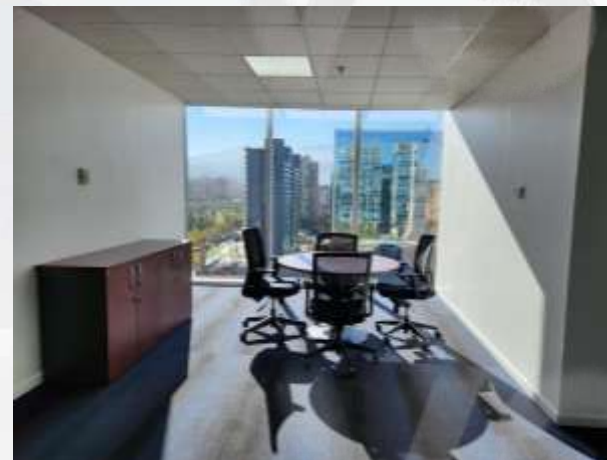


Metro
Manquehue



Habilitada

vsre.



Oficina Destacada 06



Sector
Metro El Golf

B+






Categoría
Del Edificio

0,57 +IVA
Precio Canon
UF/m²

230 m²



< 100 200 300 400 500 600 700 800 900 1.000 >

| Descripción | | Cantidad |
|---|------------------------------|-------------------|
|  | Recepción - Lounge | 1 |
|  | Privados o Sala de Reuniones | 2 |
|  | Sala de Directorio | 1 |
|  | Open Space | 22 Puestos aprox. |
|  | Kitchenette y Coffee Corner | 1 |
|  | Baños | 4 |



Estacionamientos
3,0 UF+IVA



Metro
El Golf



Habilitada con
Mobiliario



Oficina Destacada 07



Sector
Nueva Las Condes

A+

Categoría
Del Edificio

0,55 +IVA

Precio Canon
UF/m²

250 m²



< 100 200 300 400 500 600 700 800 900 1.000 >

| | Descripción | Cantidad |
|--|---------------------|------------|
| | Recepción + Lounge | 1 |
| | Privados Ejecutivos | 2 |
| | Open Space | 34 Puestos |
| | Kitchenette | 1 |
| | Baños | 4 |



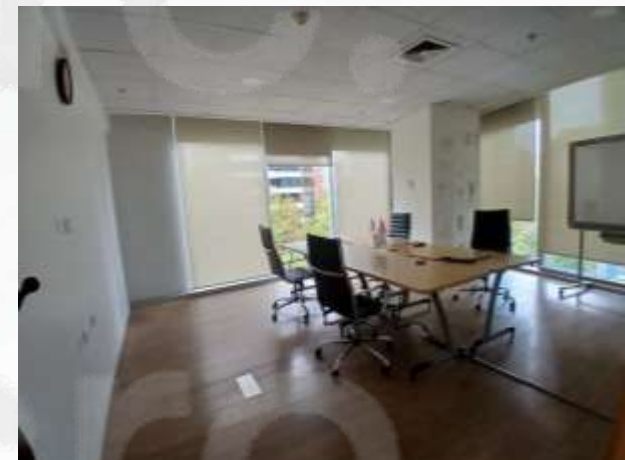
Estacionamientos
3,5 UF+IVA



Metro
Manquehue



Habilitada con
Mobiliario conversable



Oficina Destacada 08



Sector
Vitacura-Vespucio

B+

Categoría
Del Edificio

0,50

Precio Canon
UF/m²

281 m²



< 100 200 300 400 500 600 700 800 900 1.000 >

| | Descripción | Cantidad |
|--|---------------------|------------|
| | Privados Ejecutivos | 2 |
| | Sala de Reuniones | 2 |
| | Open Space | 45 Puestos |
| | Kitchenette | 1 |
| | Baños | 4 |



Estacionamientos
3,0 UF



Habilitada

vsre.



Oficina Destacada 09



Sector
Metro El Golf

A

Categoría
Del Edificio

0,60

Precio Canon
UF/m²

288 m²



< 100 200 300 400 500 600 700 800 900 1.000 >

| | Descripción | Cantidad |
|--|-----------------------|------------|
| | Privados Ejecutivos | 4 |
| | Sala de Reuniones | 2 |
| | Open Space | 24 Puestos |
| | Área de trabajo | 6 Puestos |
| | Kitchenette + Comedor | 1 |
| | Bodega interna | 1 |
| | Sala TI | 1 |
| | Baños | 4 |



Estacionamientos
3,7 UF



Metro
El Golf



Habilitada

vsre.



Oficina Destacada

10



Sector
Los Leones

A+

Categoría
Del Edificio

0,52 +IVA

Precio Canon
UF/m²

314 m²



< 100 200 300 400 500 600 700 800 900 1.000 >

| | Descripción | Cantidad |
|--|------------------|-------------|
| | Recepción | 1 |
| | Privados | 3 |
| | Salas de reunión | 2 |
| | Open Space | +16 Puestos |
| | Kitchenette | 1 |
| | Terraza | 1 |
| | Baños | 4 |



Estacionamientos
4,0 UF +IVA



Metro
Los Leones



Habilitada



vsre.

Oficina Destacada 11



Sector
Nueva Apoquindo

A

Categoría
Del Edificio

0,50

Precio Canon
UF/m²

397 m²



< 100 200 300 400 500 600 700 800 900 1.000 >

| | Descripción | Cantidad |
|--|-----------------------|------------|
| | Recepción | 1 |
| | Privados Ejecutivos | 6 |
| | Privado Gerencial | 1 |
| | Salas de reunión | 3 |
| | Open Space | 30 Puestos |
| | Kitchenette + Comedor | 1 |
| | Sala TI | 1 |
| | Baños | 7 |



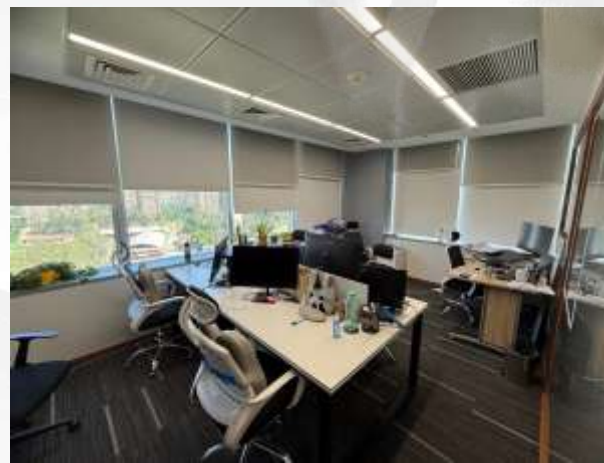
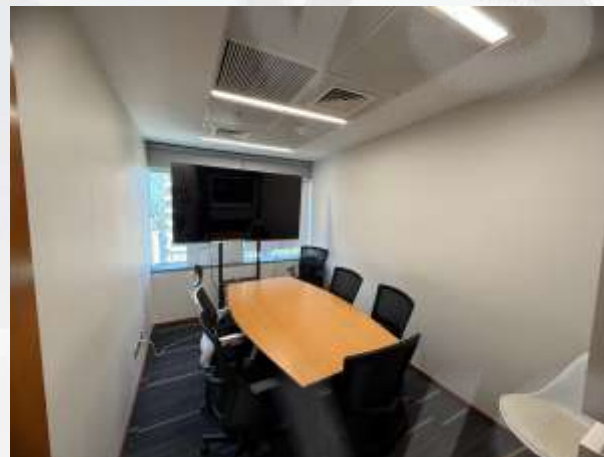
Estacionamientos
3,5 UF



Metro
Escuela Militar



Habilitada con
Opción de Mobiliario



Oficina Destacada 12



Sector
Nueva Las Condes

A

Categoría
Del Edificio

0,54 +IVA

Precio Canon
UF/m²

424 m²



< 100 200 300 400 500 600 700 800 900 1.000 >

| | Descripción | Cantidad |
|--|---------------------|------------|
| | Recepción | 2 |
| | Privados Ejecutivos | 4 |
| | Sala de Reuniones | 6 |
| | Open Space | 48 puestos |
| | Sala TI | 1 |
| | Coffee Corner | 1 |
| | Kitchenette | 1 |
| | Baños | 5 |



Estacionamientos
3,5 UF



Metro
Manquehue



Habilitada con
Opción de Mobiliario



Oficina Destacada

13



Sector
Metro El Golf

A+

Categoría
Del Edificio

0,67 +IVA
Precio Canon
UF/m²

435 m²



< 100 200 300 400 500 600 700 800 900 1.000 >

| | Descripción | Cantidad |
|--|-----------------------|------------|
| | Recepción y Lounge | 1 |
| | Privados Ejecutivos | 2 |
| | Salas de Reuniones | 1 |
| | Sala de Directorio | 1 |
| | Open Space | 49 Puestos |
| | Kitchenette + Comedor | 1 |
| | Baños | 7 |



Estacionamientos
4,0UF



Metro
El Golf



Habilitada con
Mobiliario



vsre.

Oficina Destacada 14



Sector
Sanhattan

A

Categoría
Del Edificio

0,57 +IVA
Precio Canon
UF/m²

450 m²



< 100 200 300 400 500 600 700 800 900 1.000 >

| | Descripción | Cantidad |
|--|---------------------------------|----------|
| | Recepción | 1 |
| | Sala de Directorio | 1 |
| | Privados Ejecutivos y Gerencial | 12 + 1 |
| | Sala de Reuniones | 1 |
| | Open Space | 1 |
| | Sala TI | 1 |
| | Kitchenette con comedor | 1 |
| | Baños | 4 |



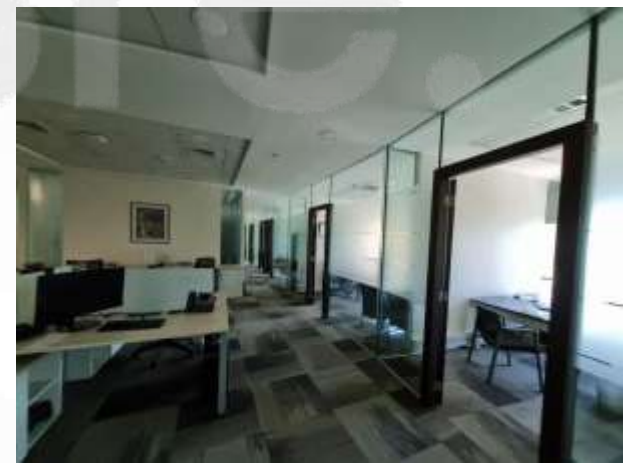
Estacionamientos
4,0 UF +IVA



Metro
Tobalaba



Habilitada con
Mobiliario



Oficina Destacada

15



Sector
Sanhattan

A+

Categoría
Del Edificio

0,64

Precio Canon
UF/m²

452 m²



< 100 200 300 400 500 600 700 800 900 1.000 >

| | Descripción | Cantidad |
|--|---------------------------|------------|
| | Recepción + Sala de Estar | 1 |
| | Privados Ejecutivos | 3 |
| | Sala de Reuniones | 2 |
| | Open Space | 32 Puestos |
| | Sala TI | 1 |
| | Kitchenette con mesón | 1 |
| | Baños | 6 |



Estacionamientos
4,5 UF



Metro
Tobalaba



Habilitada con
Opción de Mobiliario



Oficina Destacada 16



Sector
Metro El Golf

A+

Categoría
Del Edificio

0,55 +IVA

Precio Canon
UF/m²

455 m²



< 100 200 300 400 500 600 700 800 900 1.000 >

Descripción

Cantidad



Privados Ejecutivos

9



Sala de Reuniones

1



Open Space

34 Puestos



Coffee Corner

1



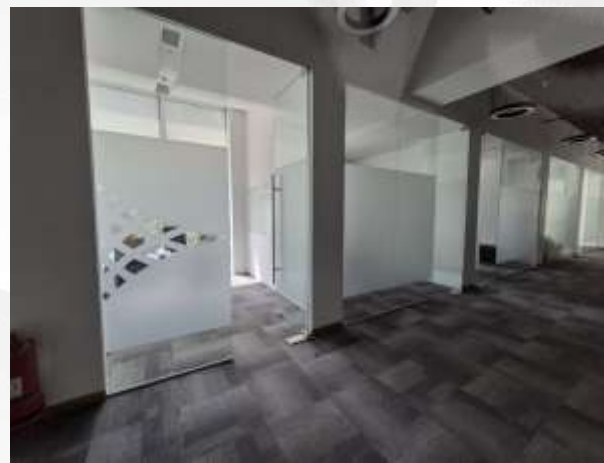
Kitchenette con comedor

1



Baños

4



vsre.



Estacionamientos
4,3 UF +IVA



Metro
El Golf



Habilitada con
Opción de Mobiliario

Oficina Destacada

17



Sector
Metro El Golf

A+

Categoría
Del Edificio

0,67 +IVA

Precio Canon
UF/m²

515 m²



< 100 200 300 400 500 600 700 800 900 1.000 >

Descripción

Cantidad



Recepción

1



Sala de Reuniones

5



Privados Ejecutivos

7



Open Space

40 Puestos



Kitchenette + Coffee Corner

1



Baños

8



vsre.



Estacionamientos
3,5 UF +IVA



Metro
El Golf



Habilitada con
Mobiliario

Oficina Destacada 18



Sector
Nueva Las Condes

A+

Categoría
Del Edificio

0,63 +IVA

Precio Canon
UF/m²

553 m²



< 100 200 300 400 500 600 700 800 900 1.000 >

| | Descripción | Cantidad |
|--|---------------------|---------------|
| | Recepción + Lounge | 1 |
| | Sala de Reuniones | 1 |
| | Privados Ejecutivos | 10 |
| | Sala de Directorio | 1 |
| | Áreas de Trabajo | 4 y 5 Puestos |
| | Kitchenette | 1 |
| | Baños | 6 |



Estacionamientos
4,0 UF



Metro
Manquehue



Habilitada con
Opción de Mobiliario



Oficina Destacada 19



Sector
Pedro de Valdivia

A

Categoría
Del Edificio

0,46

Precio Canon
UF/m²

557 m²



< 100 200 300 400 500 600 700 800 900 1.000 >

| | Descripción | Cantidad |
|---|-------------------|-------------|
|  | Sala de Reuniones | 1 |
|  | Open Space | +70 Puestos |
|  | Terraza | 1 |
|  | Kitchenette | 2 |
|  | Baños | 6 |



Estacionamientos
3,5 UF +IVA



Metro Pedro de
Valdivia



Habilitada
Con Terraza

vsre.



Oficina Destacada

20



Sector
Nueva Las Condes

A+

Categoría
Del Edificio

0,55 +IVA

Precio Canon
UF/m²

568 m²



< 100 200 300 400 500 600 700 800 900 1.000 >

Descripción

Cantidad



Recepción

3



Privados

17



Áreas de trabajo

16 Puestos



Sala de Reunión

2



Bodega Interna

2



Kitchenette

1



Baños

6



Estacionamientos
2,5 UF +IVA

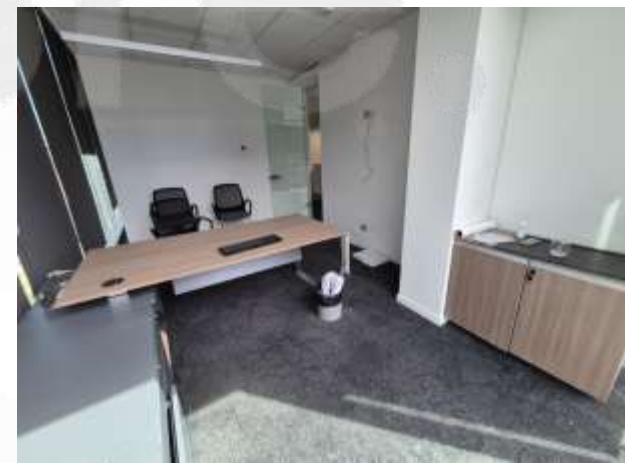
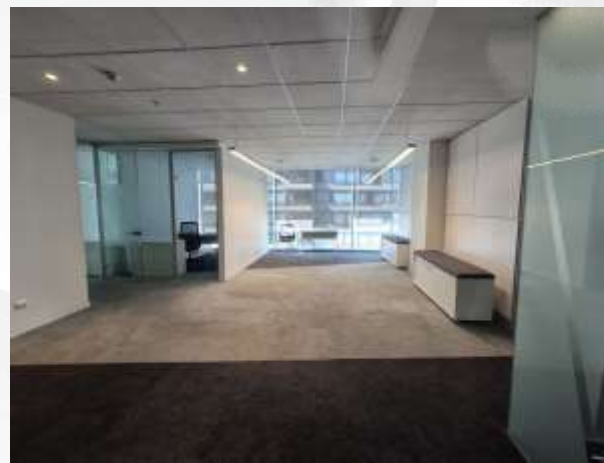


Metro
Manquehue



Habilitada con
Mobiliario

vsre.



Oficina Destacada 21



Sector
Nueva Las Condes

A+

Categoría
Del Edificio

0,56 +IVA

Precio Canon
UF/m²

621 m²



< 100 200 300 400 500 600 700 800 900 1.000 >

| | Descripción | Cantidad |
|---|---------------------|----------|
|  | Recepción | 1 |
|  | Privados Ejecutivos | 12 |
|  | Privado Gerencial | 1 |
|  | Sala de Reuniones | 1 |
|  | Sala de Directorio | 1 |
|  | Open Space | 2 |
|  | Kitchenette | 1 |
|  | Baños | 6 |



Estacionamientos
4,5 UF +IVA



Metro
Manquehue



Habilitada

vsre.



Oficina Destacada 22



Sector
Metro La Moneda

A

Categoría
Del Edificio

0,34 +IVA
Precio Canon
UF/m²

650 m²



< 100 200 300 400 500 600 700 800 900 1.000 >

| | Descripción | Cantidad |
|--|---------------------|-------------|
| | Recepción | 1 |
| | Privados Ejecutivos | 12 |
| | Sala de Reuniones | 4 |
| | Sala de Directorio | 1 |
| | Open Space | 145 Puestos |
| | Kitchenette | 1 |
| | Bodegas Internas | 2 |
| | Baños | 8 |



Estacionamientos
3,5 UF +IVA



Metro
La Moneda



Habilitada



vsre.

Oficina Destacada

23



Sector
Sanhattan

A+

Categoría
Del Edificio

0,64 +IVA

Precio Canon
UF/m²

751 m²



< 100 200 300 400 500 600 700 800 900 1.000 >

Descripción

Cantidad



Recepción

1



Privados Ejecutivos

14



Sala de Directorio

1



Sala de Reuniones

2



Phone Booth

1



Sala TI

1



Open Space

1



Kitchenette con comedor

1



Baños

5



Estacionamientos
4,0 UF +IVA



Metro
Tobalaba



Habilitada

vsre.



Oficina Destacada

24



Sector
Sanhattan

A+

Categoría
Del Edificio

0,66 +IVA

Precio Canon
UF/m²

761 m²



< 100 200 300 400 500 600 700 800 900 1.000 >

Descripción

Cantidad



Lounge

1



Privados Ejecutivos

5



Sala de Directorio

1



Sala de Reuniones

2



Área de Trabajo

12 Puestos



Open Space

48 Puestos



Phonebooth

2



Kitchenette con comedor

1



Baños

8



Estacionamientos
4,0 UF +IVA



Metro
Tobalaba



Habilitada con
Opción de Mobiliario

vsre.



Oficina Destacada 25



Sector
San Damián

A

Categoría
Del Edificio

0,40 +IVA

Precio Canon
UF/m²

778 m²



< 100 200 300 400 500 600 700 800 900 1.000 >

Descripción

Cantidad



Recepción

1



Privados Ejecutivos

23



Sala de Reuniones

7



Open Space

37 Puestos



Sala TI

1



Kitchenette

1



Baños

7

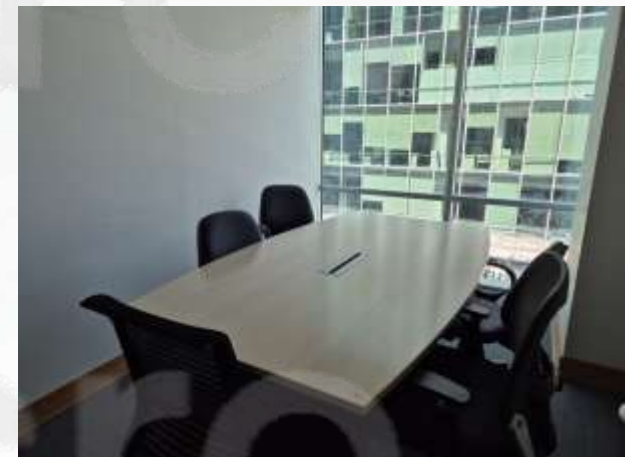


Estacionamientos
3,5 UF +IVA



Habilitada con
Mobiliario

vsre.



Oficina Destacada

26



Sector
Sanhattan

A

Categoría
Del Edificio

0,40 +IVA

Precio Canon
UF/m²

804 m²



< 100 200 300 400 500 600 700 800 900 1.000 >

Descripción

Cantidad



Privados Ejecutivos

8



Sala de Directorio

1



Sala de Reuniones

4



Área de Trabajo

10 Puestos



Open Space

68 Puestos



Kitchenette con comedor

1



Bodega Interna

1



Baños

5



Estacionamientos
3,0 UF +IVA

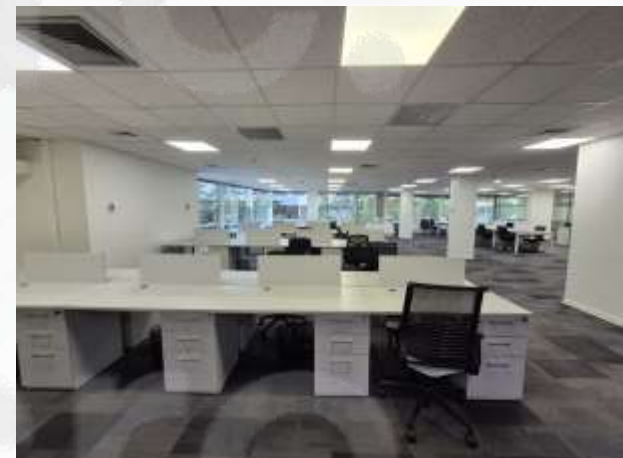


Metro
El Golf



Habilitada con
Mobiliario

vsre.



Oficina Destacada

27



Sector
Sanhattan

A+

Categoría
Del Edificio

0,67 +IVA

Precio Canon
UF/m²

870 m²



< 100 200 300 400 500 600 700 800 900 1.000 >

Descripción

Cantidad



Lounge de acceso

1



Privados Ejecutivos

10



Sala de Reuniones

3



Área de Trabajo

10 Puestos



Open Space

48 Puestos



Kitchenette con comedor

1



Sala TI

1



Baños

9



Estacionamientos
4,0 UF +IVA

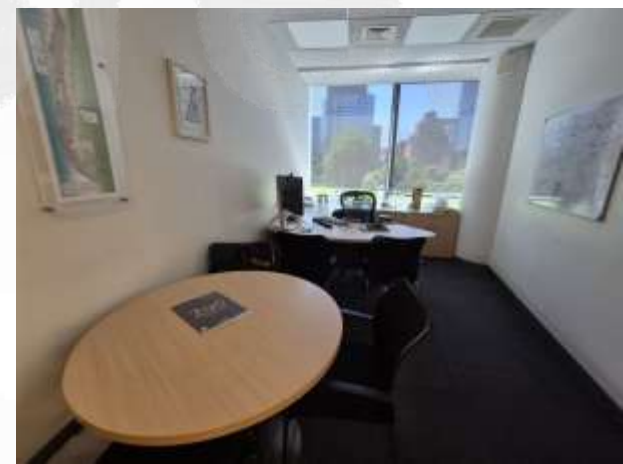
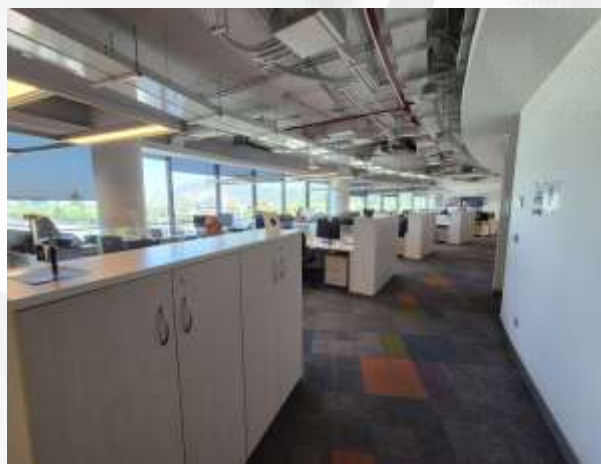


Metro
Tobalaba



Habilitada

vsre.



Oficina Destacada 28



Sector
Metro La Moneda

A

Categoría
Del Edificio

0,36 +IVA

Precio Canon
UF/m²

900 m²



< 100 200 300 400 500 600 700 800 900 1.000 >

Descripción

Cantidad



Privados Ejecutivos

4



Sala de Reuniones

2



Sala de Directorio

1



Open Space

94 Puestos



Kitchenette

1



Bodega Interna

1



Baños

12



Estacionamientos
3,5 UF +IVA

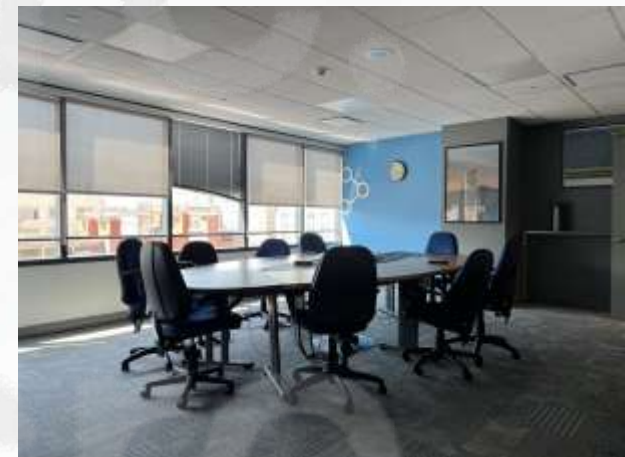


Metro
La Moneda



Habilitada con
Mobiliario

vsre.



Oficina Destacada 29



Sector Universidad
de Chile

B

Categoría
Del Edificio

0,30

Precio Canon
UF/m²

931 m²



< 100 200 300 400 500 600 700 800 900 1.000 >

| | Descripción | Cantidad |
|--|---------------------|-----------|
| | Recepción 2 | 2 |
| | Privados Ejecutivos | 2 |
| | Sala de Reuniones | 7 |
| | Sala de Archivo | 4 Puestos |
| | Sala TI | 1 |
| | Open Space | 1 |
| | Kitchenette | 1 |
| | Baños | 3 |



Metro
Universidad de Chile



Habilitada



Oficina Destacada 30



Sector
Escuela Militar

A

Categoría
Del Edificio

0,60 +IVA
Precio Canon
UF/m²

942 m²



< 100 200 300 400 500 600 700 800 900 1.000 >

Descripción

Cantidad



Privados Ejecutivos

26



Sala de Reuniones

8



Open Space

54 Puestos



Sala TI

1



Kitchenette

1



Baños

7



Estacionamientos
3,5 UF +IVA



Metro
Escuela Militar



Habilitada con
Mobiliario

vsre.



Oficina Destacada

31



Sector
San Damián

A+

Categoría
Del Edificio

0,45 +IVA

Precio Canon
UF/m²

970 m²



< 100 200 300 400 500 600 700 800 900 1.000 >

Descripción

Cantidad



Recepción + Lounge

1



Privados Ejecutivos

4



Sala de Directorio

1



Privados Gerenciales

4



Sala de Reuniones

2



Phone Booth

2



Sala TI

1



Open Space

47 Puestos



Kitchenette

2



Baños

7



Estacionamientos
3,5 UF +IVA



Habilitada con
Mobiliario

vsre.



Oficina Destacada

32



Sector
Nueva Apoquindo

A+

Categoría
Del Edificio

0,63 +IVA

Precio Canon
UF/m²

980 m²



< 100 200 300 400 500 600 700 800 900 1.000 >

Descripción

Cantidad



Recepción

1



Privados Ejecutivos

6



Open Space

88 Puestos



Sala de reuniones

5



Sala de Directorio

1



Phonebooth

4



Kitchenette + Comedor

1



Sala TI

1



Baños

10



Estacionamientos
3,5 UF +IVA

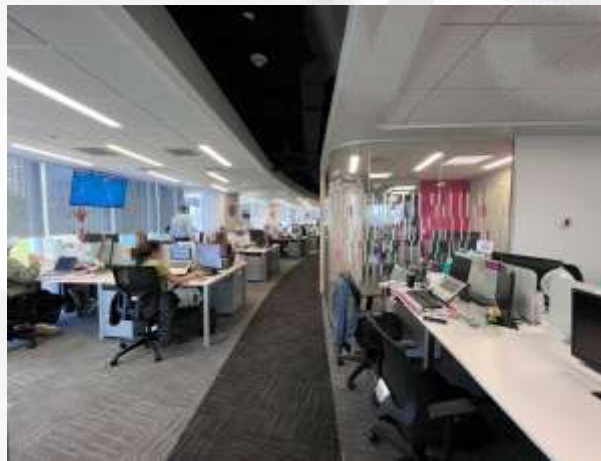


Metro
Escuela Militar



Habilitada y
Amoblada

vsre.



Oficina Destacada 33



Sector
Metro El Golf

A

Categoría
Del Edificio

0,54 +IVA
Precio Canon
UF/m²

1.053 m²



< 100 200 300 400 500 600 700 800 900 1.000 >

| | Descripción | Cantidad |
|--|-----------------------|------------|
| | Recepción | 1 |
| | Privados Ejecutivos | 8 |
| | Sala de Reuniones | 6 |
| | Sala de Directorio | 1 |
| | Sala TI | 1 |
| | Open Space | 66 Puestos |
| | Phonebooth | 3 |
| | Kitchenette + Comedor | 1 |
| | Baños | 8 |



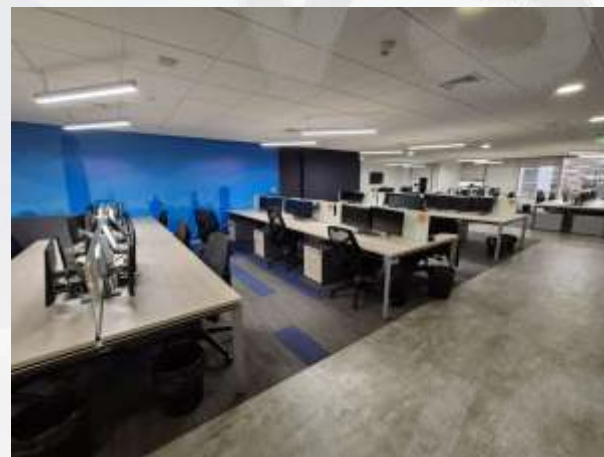
Estacionamientos
3,5 UF +IVA



Metro
El Golf



Habilitada con
Opción de Mobiliario



vsre.

Oficina Destacada

34



Sector
Nueva Apoquindo

A+

Categoría
Del Edificio

0,60 +IVA

Precio Canon
UF/m²

1.062 m²



< 100 200 300 400 500 600 700 800 900 1.000 >

| | Descripción | Cantidad |
|---|-----------------------|------------|
|  | Recepción + Lounge | 1 |
|  | Privados Ejecutivos | 3 |
|  | Sala de Reuniones | 10 |
|  | Sala de Directorio | 1 |
|  | Auditorio | 1 |
|  | Open Space | 71 Puestos |
|  | Phonebooth | 3 |
|  | Kitchenette + Comedor | 1 |
|  | Baños | 10 |



Estacionamientos
3,5 UF +IVA

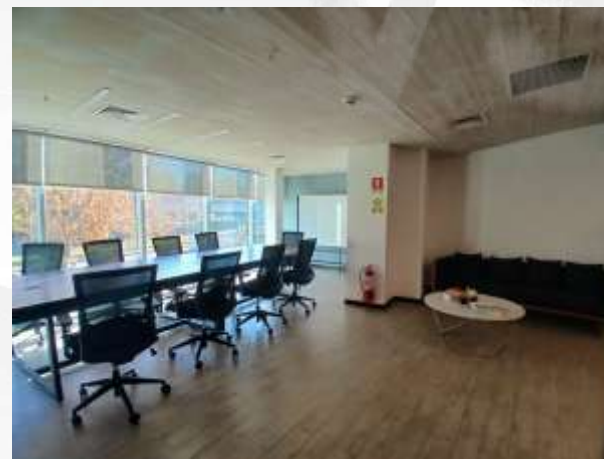


Metro
Escuela Militar



Habilitada

vsre.



Oficina Destacada

35



Sector
Sanhattan

A+

Categoría
Del Edificio

0,64 +IVA

Precio Canon
UF/m²

1.493 m²



< 100 200 300 400 500 600 700 800 900 1.000 >

| | Descripción | Cantidad |
|--|-----------------------|--------------|
| | Recepción | 1 |
| | Privados Ejecutivos | 6 |
| | Open Space | +150 Puestos |
| | Sala de reuniones | 4 |
| | Kitchenette + Comedor | 1 |
| | Sala TI | 1 |
| | Baños | 14 |



Estacionamientos
4,5 UF +IVA

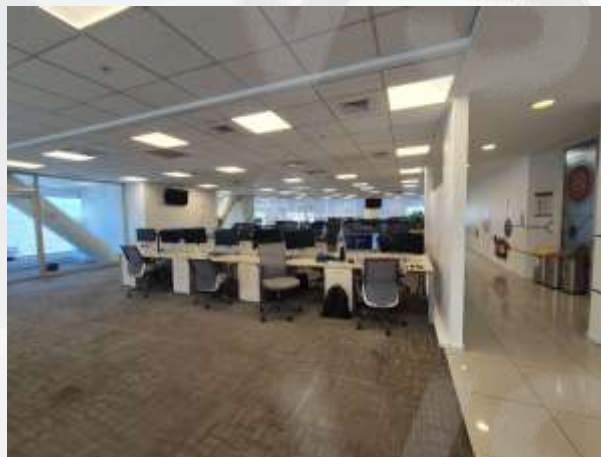


Metro
Tobalaba



Habilitada y
Amoblada

vsre.



Oficina Destacada

36



Sector
Sanhattan

A+

Categoría
Del Edificio

0,67 +IVA

Precio Canon
UF/m²

1.740 m²



< 100 200 300 400 500 600 700 800 900 1.000 >

| | Descripción | Cantidad |
|--|------------------------------|-------------|
| | Lounge de acceso - Recepción | 2 |
| | Privados Ejecutivos | 14 |
| | Sala de Reuniones | 7 |
| | Área de Trabajo | 10 Puestos |
| | Open Space | 152 Puestos |
| | Kitchenette con comedor | 2 |
| | Sala TI | 1 |
| | Baños | 17 |
| | Bodegas Internas | 2 |



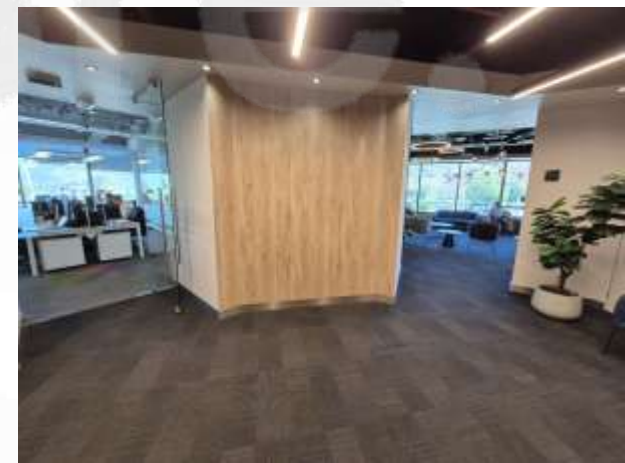
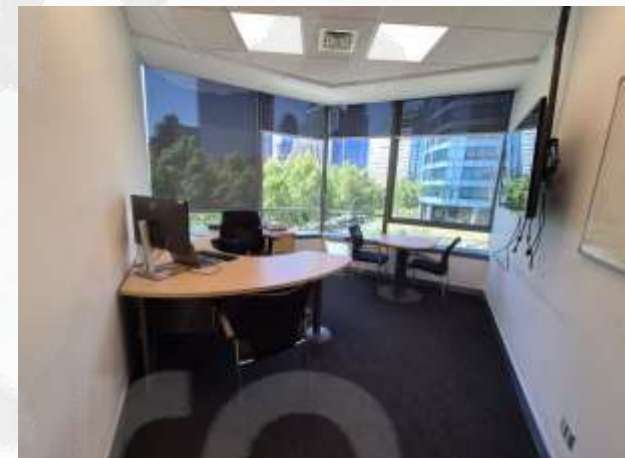
Estacionamientos
4,0 UF +IVA



Metro
Tobalaba



Habilitada



vsre.

Oficina Destacada

37



Sector
Sanhattan

A+

Categoría
Del Edificio

0,64 +IVA

Precio Canon
UF/m²

2 Pisos Contiguos **2.986 m²**



< 100 200 300 400 500 600 700 800 900 1.000 >

| | Descripción | Cantidad |
|--|-----------------------|--------------|
| | Recepción | 2 |
| | Privados Ejecutivos | 14 |
| | Open Space | +210 Puestos |
| | Sala de reuniones | 6 |
| | Sala de Capacitación | 1 |
| | Kitchenette + Comedor | 1 |
| | Sala TI | 1 |
| | Baños | 25 |



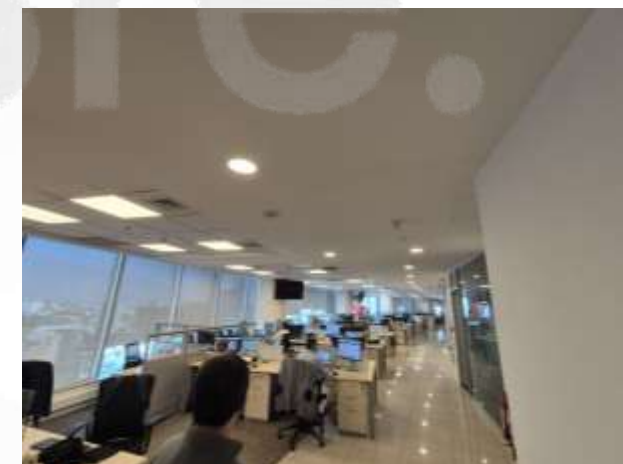
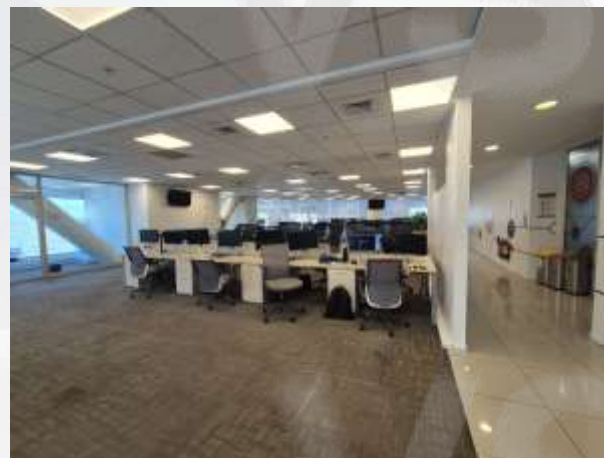
Estacionamientos
4,5 UF +IVA



Metro
Tobalaba



Habilitada y
Amoblada



vsre.

Contacto y Honorarios VSRE.

 Click para contactar por Whatsapp



Nuestros Honorarios

ARRIENDO

2%

del monto total del contrato de arriendo



Con un mínimo equivalente a

1

de un mes de renta



COMPRA

2%

del monto total de la compraventa



Contacto

+569 9799 4921
+569 7957 4502



Email


ventas@vallesimpson.cl
cbriceno@vallesimpson.cl



Dirección Oficina VSRE.

Badajoz 130, Oficina 401,
Metro Manquehue, Las Condes

Los honorarios por la Gestión de Arriendo ascenderán al 2% del monto total del contrato(o contratos) de arriendo, con un mínimo equivalente a un mes de renta promedio efectivo +IVA, del total de activos que se arriendan, tal como oficinas, locales, estacionamientos, bodegas u otros. Si la gestión de colocación del(los) inmueble(s) derivase en la compraventa de estos, los honorarios ascienden al 2% del monto total de la(s) compraventa(s), + IVA. La información contenida en este documento fue obtenida de fuentes fidedignas, sin embargo es necesario verificar su exactitud por lo que se debe realizar una investigación de la propiedad y confirmar la información.

www.vsre.cl 

Valle Simpson Real Estate